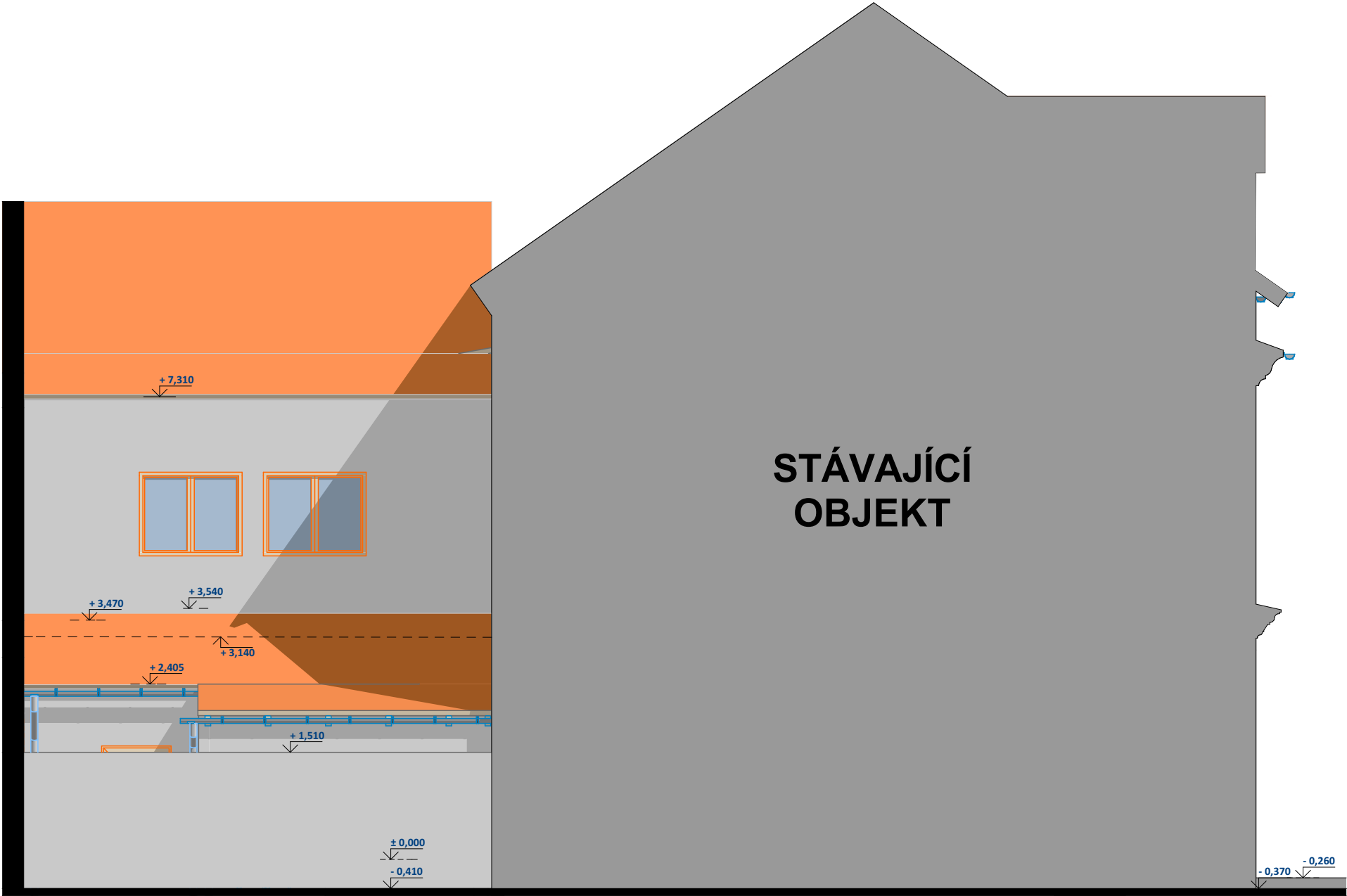


ZÁPADNÍ POHLED



LEGENDA

1. OMÍTKA VENKOVNÍ ŠTUKOVÁ - barva shodná se stávajícím objektem
2. STŘEŠNÍ KRYTINA ŠACHTA, PŘÍSTŘEŠEK - plechová falcovaná krytina na bednění v barvě shodné stávající krytiny na objektu
3. VÝPLNĚ OTVORŮ - OKNA - nebudou prováděna
4. VÝPLNĚ OTVORŮ - DVEŘE - plastové, plné/prosklené, jednokřídlé, dvoukřídlé
5. KLEMPÍŘSKÉ PRVKY - ŠACHTA, PŘÍSTŘEŠEK, ÚPRAVA POLOVALBY - OKAPY, SVODY, OPLECHOVÁNÍ - pozink. plech, v barvě stávajících prvků na objektu

ZODP. PROJEKTANT: Martin Polák, ČKAIT: 0202087 Francouzská 149, 345 62 Holýšov	VYPRACOVAL: Šperl Václav Francouzská 149, 345 62 Holýšov	INVESTOR: ZŠ a OŠ Horšovský Týn Nádražní č.p. 89 , 346 01 Horšovský Týn	OTISK RAZÍTKA:
ZPRACOVATEL DOKUMENTACE: MPtechnik s.r.o. Francouzská č. p. 149, 345 62 Holýšov + 420 605 216 843 - sperl@mptechnik.cz			STUPEŇ PD: DPS
STAVBA: STAVEBNÍ ÚPRAVY OBJEKTU Č.P. 89 PRO PODPORU SAMOSTATNOSTI V ŽIVOTĚ U ŽÁKŮ SE SPECIÁLNÍMI VZDĚLÁVACÍMI POTŘEBAMI (Škola, ulice Nádražní) MÍSTO STAVBY: parc.č. 910, k.ú. Horšovský Týn			FORMÁT: 2 x A4
NÁZEV VÝKRESU: POHLED ZÁPADNÍ - nový stav			DATUM ZPRACOVÁNÍ: 5.2.2019
MĚŘÍTKO: 1:75			DATUM ZMĚNY: -
Č. VÝKRESU: 1.1.11		Č. PARE:	